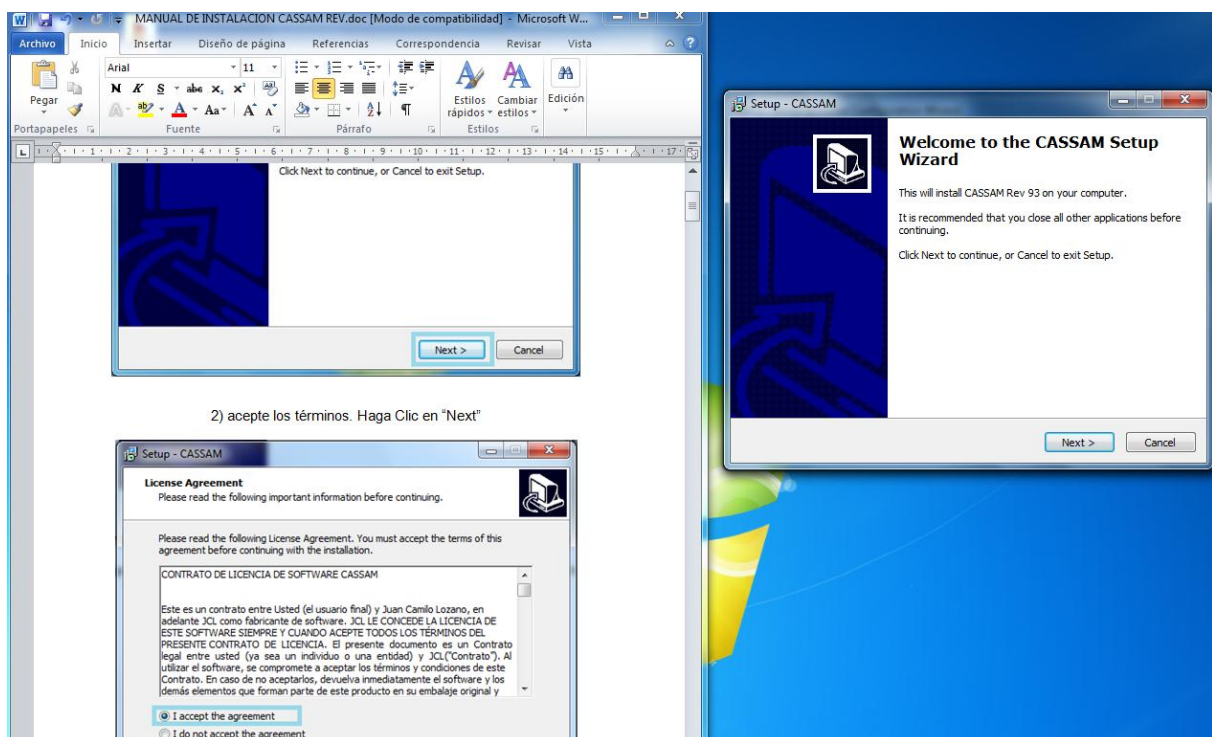


GUIA RAPIDA INSTALACION CASSAM REV.9.3

Expresamos nuestro agradecimiento y queremos que tenga la certeza que nuestros productos y servicios cambiaran de manera idónea la forma de manejar su negocio.

Para mayor facilidad imprima este documento o desde su celular visualícelo y siga las instrucciones correspondientes.

Si lo usa desde el mismo computador de instalación; abra y reduzca el tamaño del documento a mitad de tamaño y ubíquelo de acuerdo a la imagen para visualizar simultáneamente el manual y la ventana de instalación.



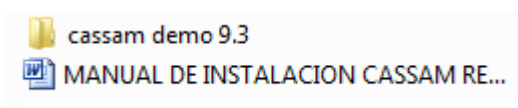
-Nuestro instalador está libre de virus y puede utilizarlo con confianza si desea revisarlo con su antivirus puede hacerlo para mayor seguridad.

-El demo tiene una validez de 15 días con todas sus funcionalidades.

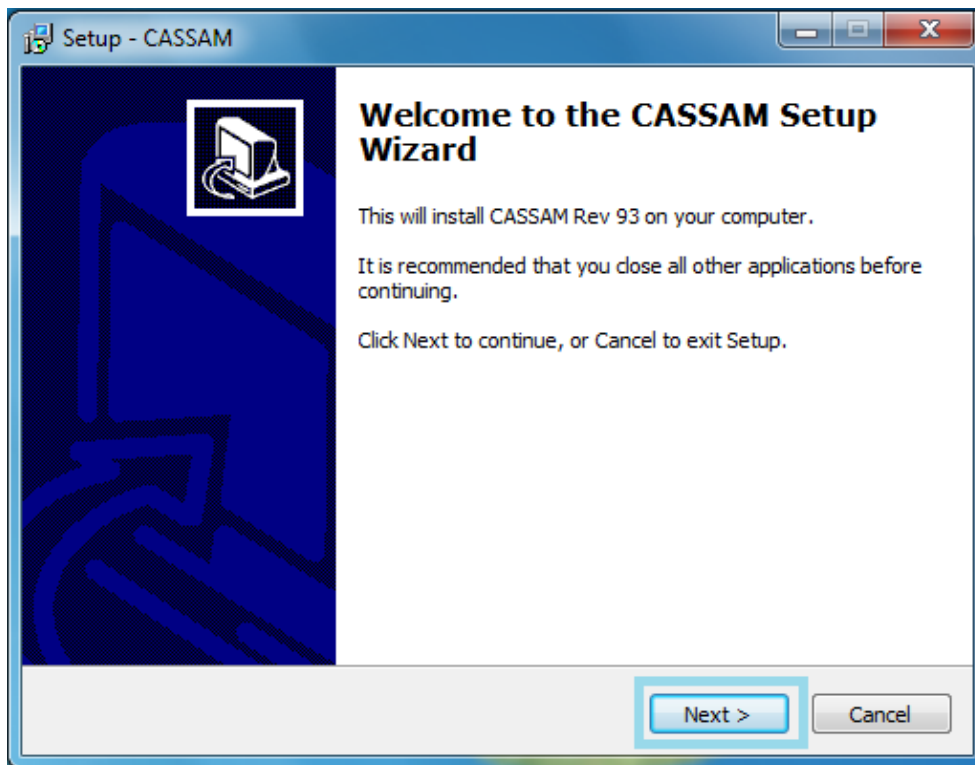
-Al adquirir la licencia puede seguir utilizando el mismo demo y continuar con la base de datos que ya haya registrado sin inconvenientes.

Una vez descargado el demo y su respectivo manual de instalación realice los siguientes procedimientos:

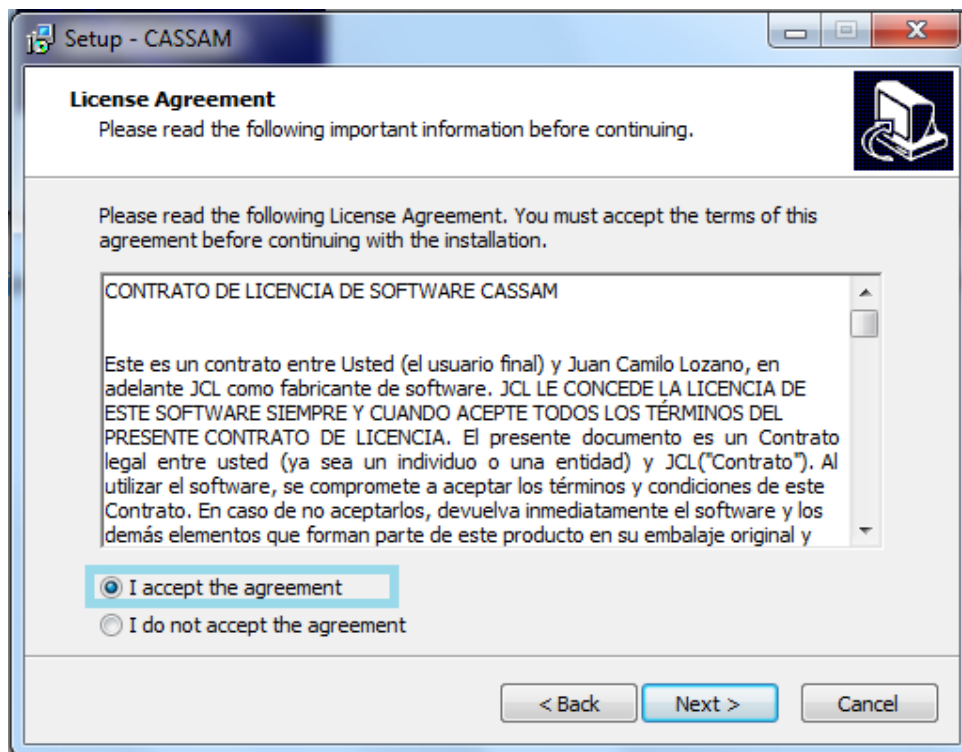
Haga una carpeta y en la misma guarde el instalador y el manual correspondiente



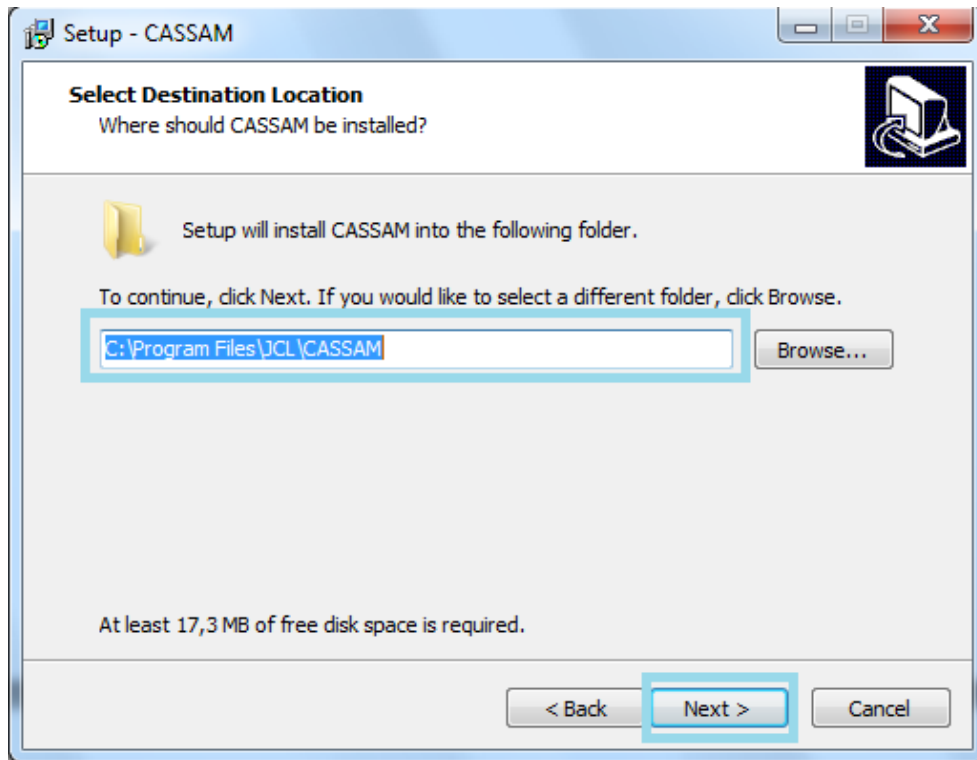
- 1) Ejecute el instalador Cassam_Instalador.exe se mostrará la siguiente ventana. Haga Clic en "Next"



- 2) Acepte los términos. Haga Clic en "Next"



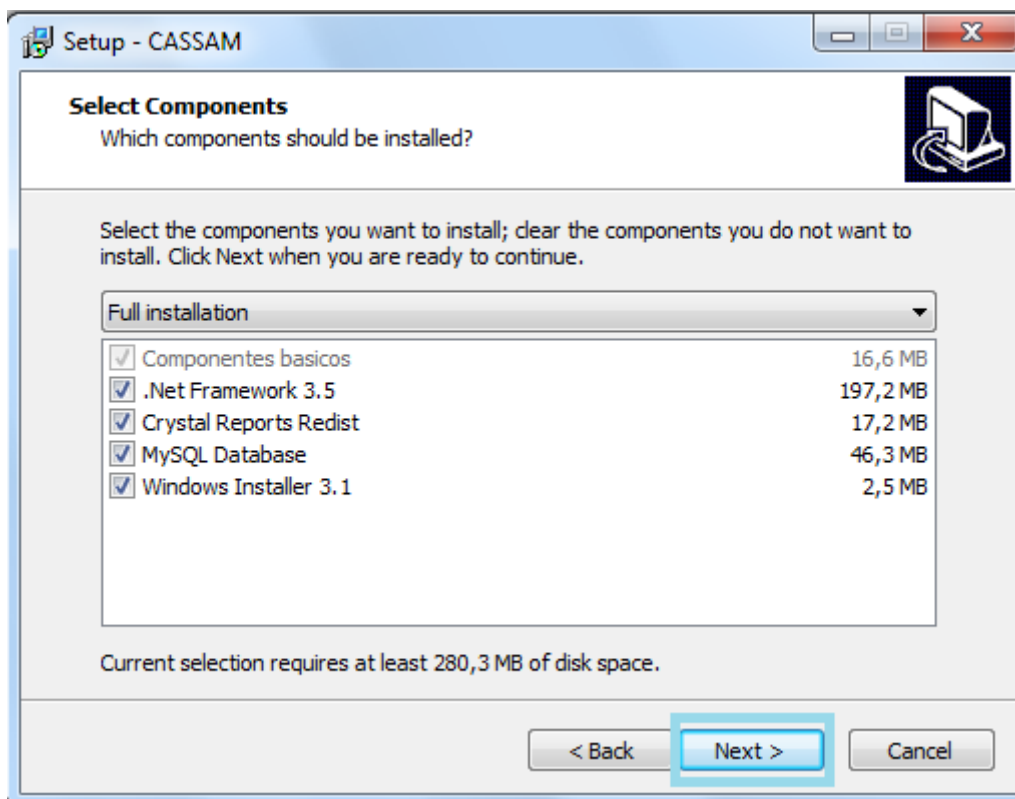
- 3) El programa le preguntara el destino donde instalar Cassam, elija la ruta o deje la ruta Por defecto y Haga clic en "Next"



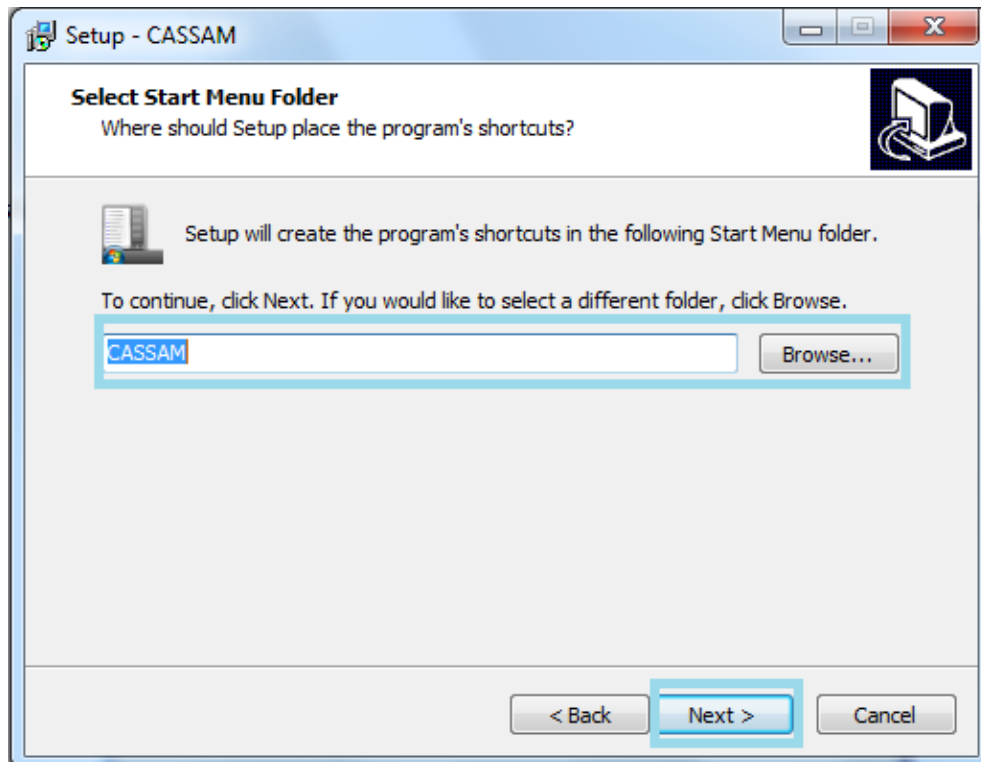
- 4) Seleccione que tipo de instalación va a realizar.

A- Full Instalación: si su estación de trabajo es única y que será la principal

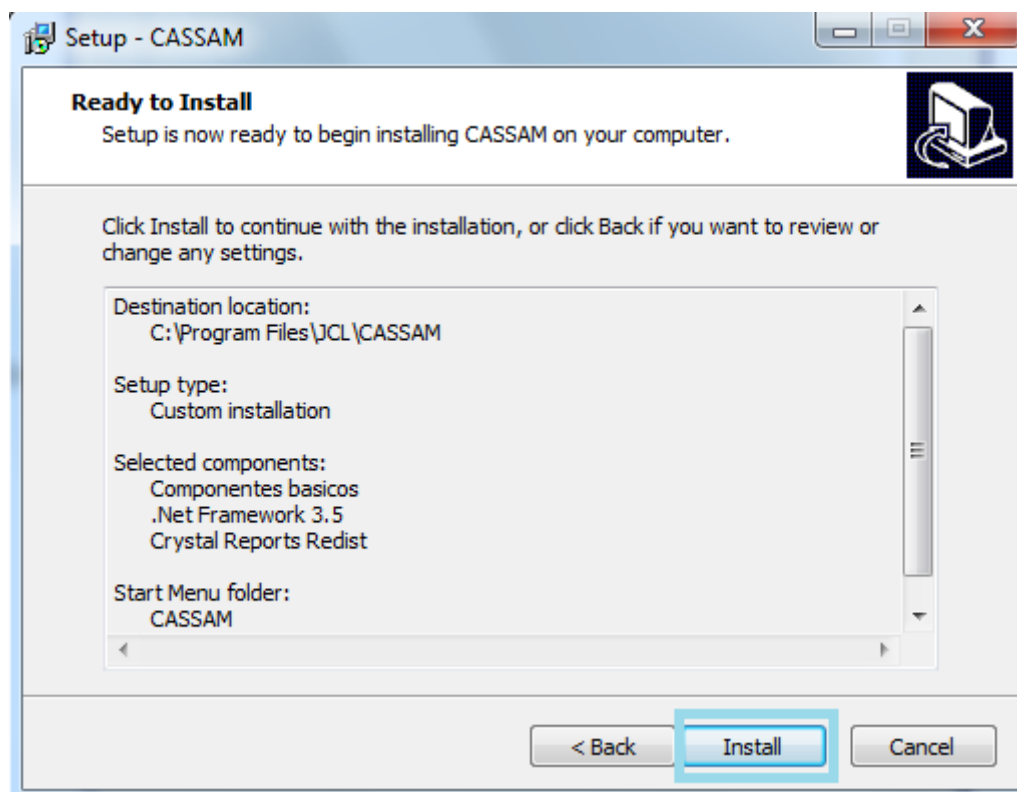
B- Instalación De Estación: si su estación de trabajo es cliente o esclavo y trabajara en red con un servidor o equipo principal (opción A). Haga clic en "Next"



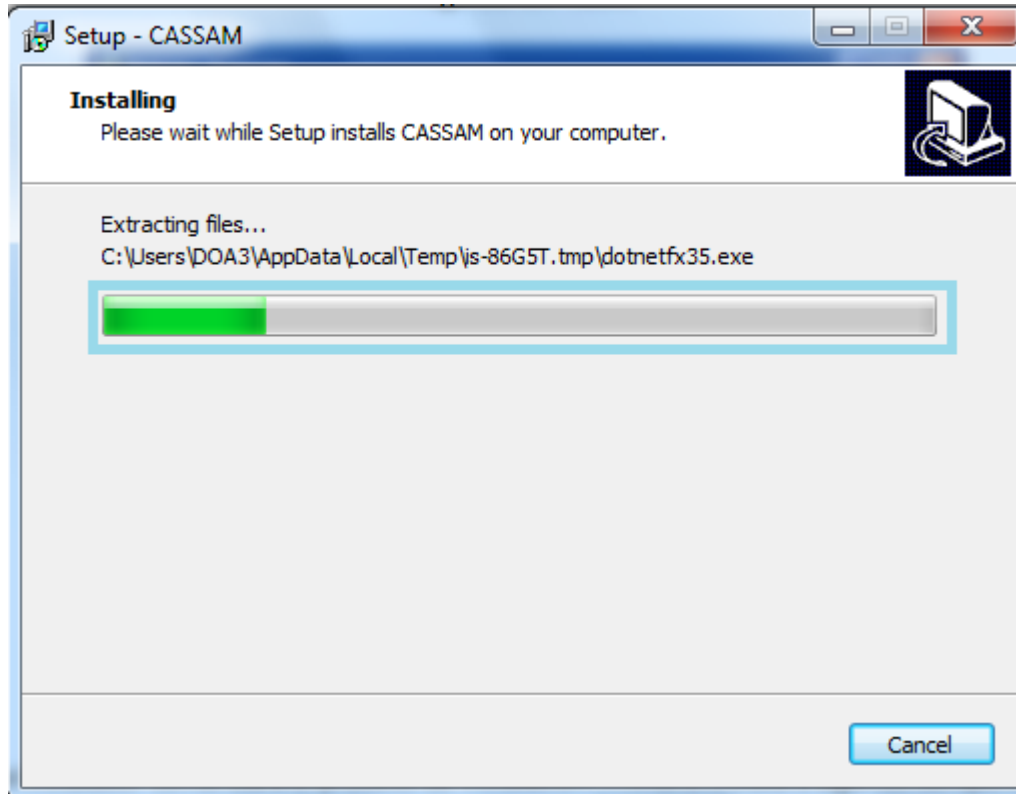
- 5) El Instalador le preguntara sobre el grupo de programas para ubicar los iconos del Cassam, haga clic en "Next"



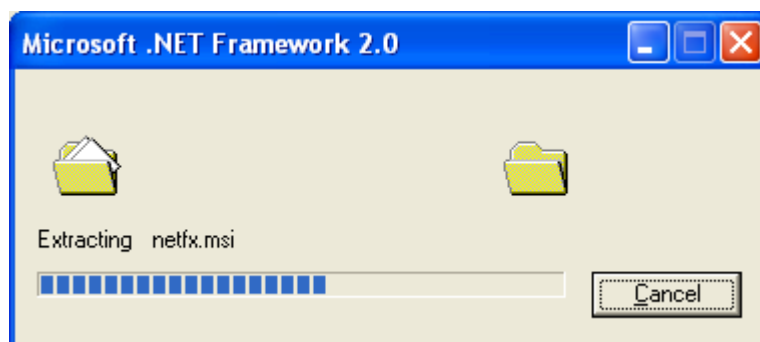
- 6) Una ventana de confirmación le mostrara la ruta y el grupo donde se instalara Cassam. Haga clic en "Next"



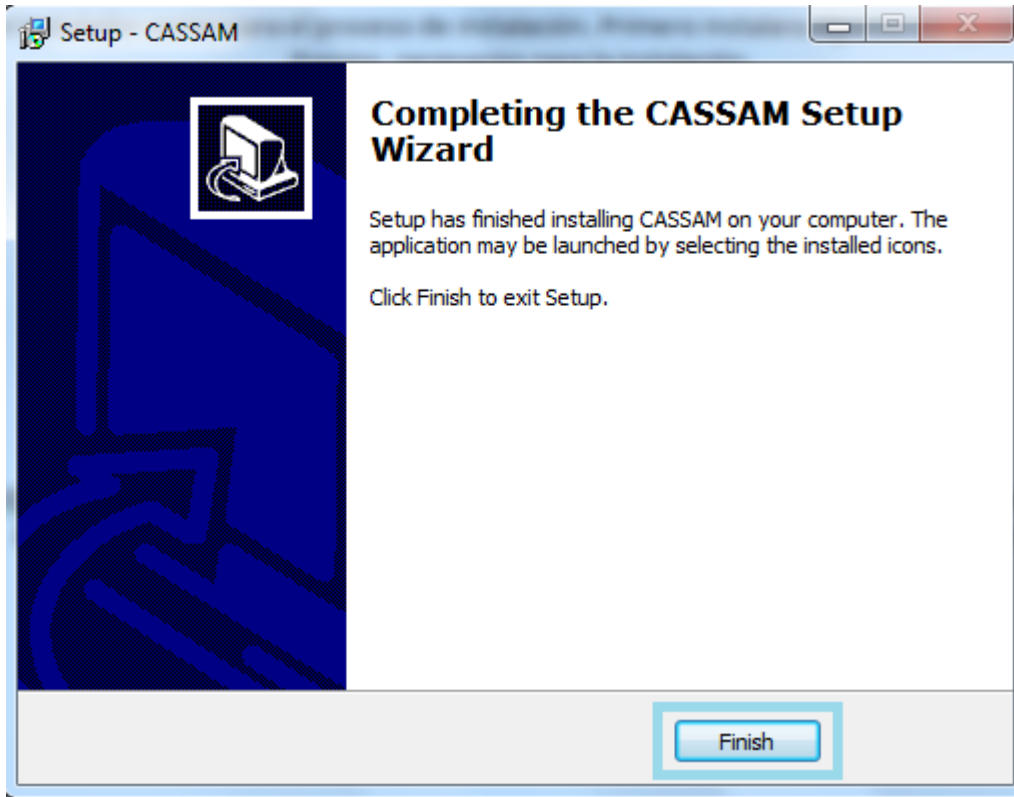
7) Comenzara el proceso de instalación de los componentes del programa.



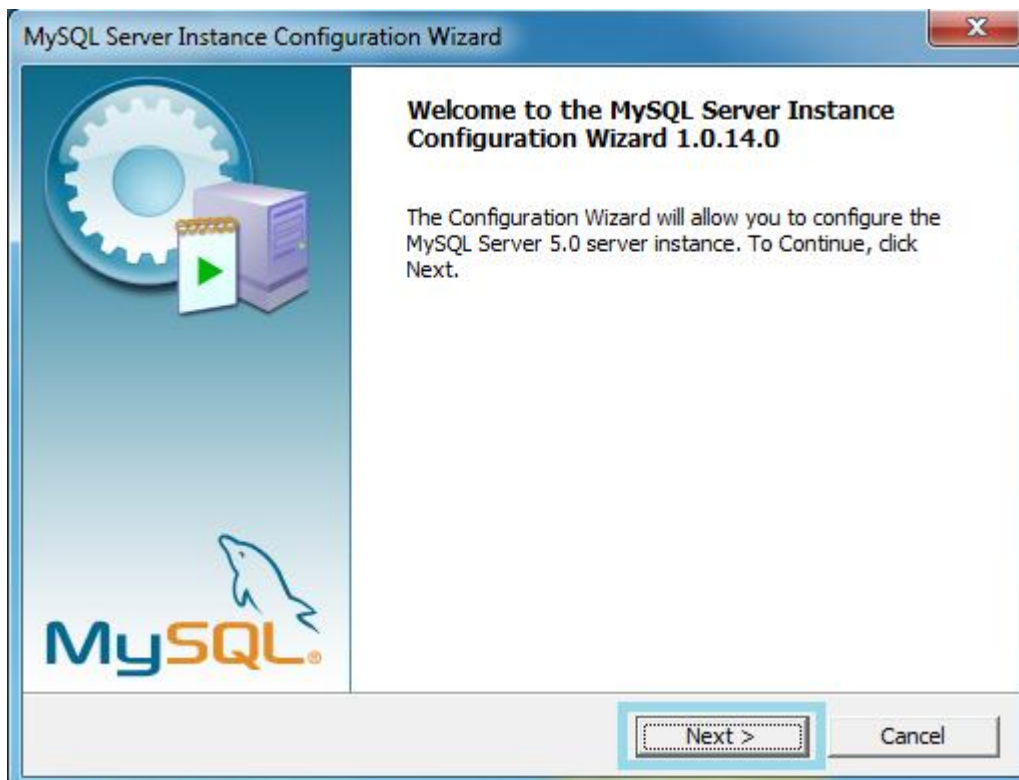
8) Uno de los componentes es el paquete de framework. Es normal que se demore en instalarse, por favor espere. Si no le aparece dirijase al paso (10)



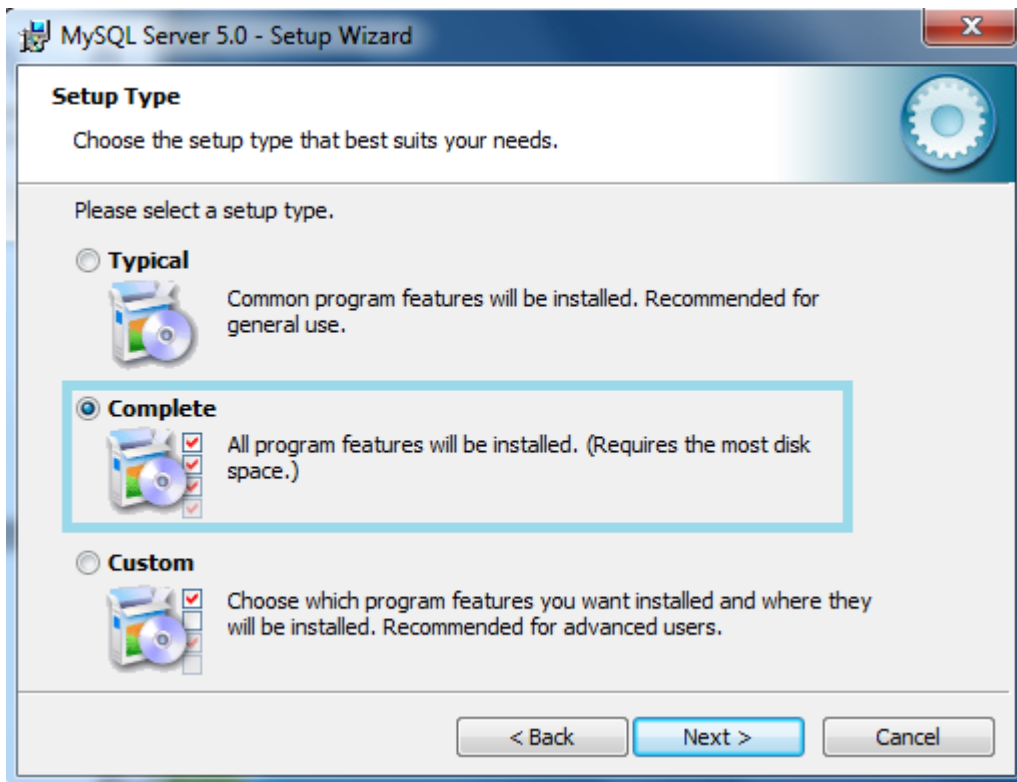
9) Oprima el botón finish para terminar la instalación.



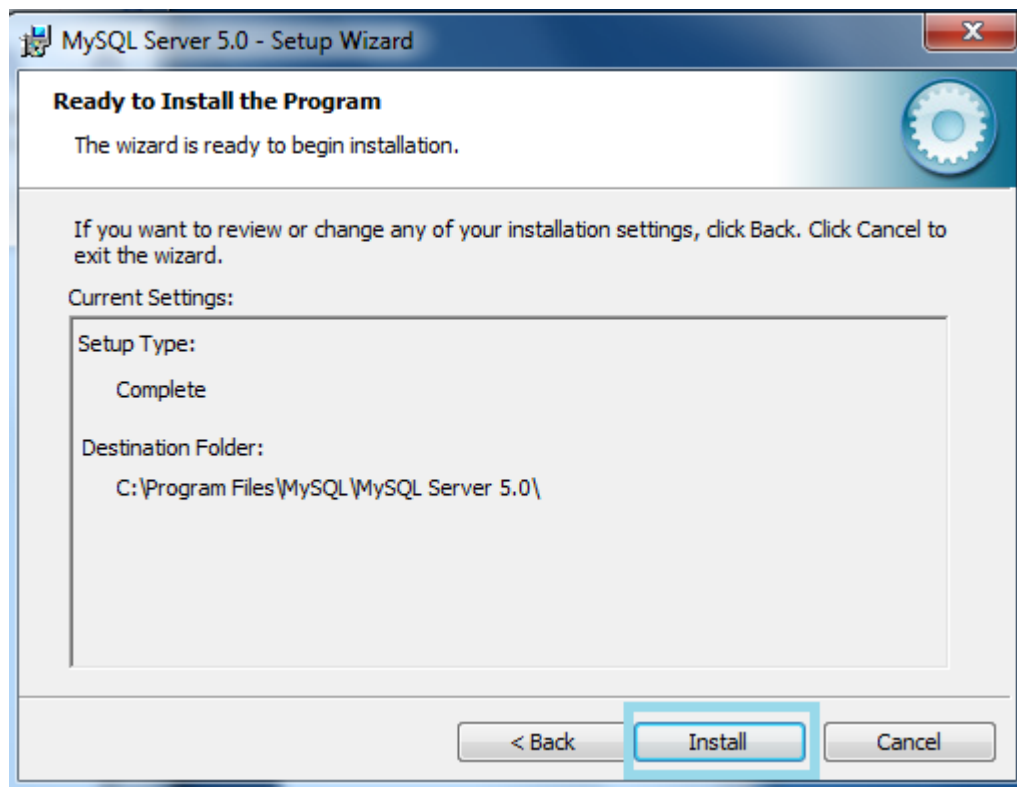
10) Por último se instalará el paquete de Mysql. Haga clic en “Next” y continúe con las instrucciones de configuración:



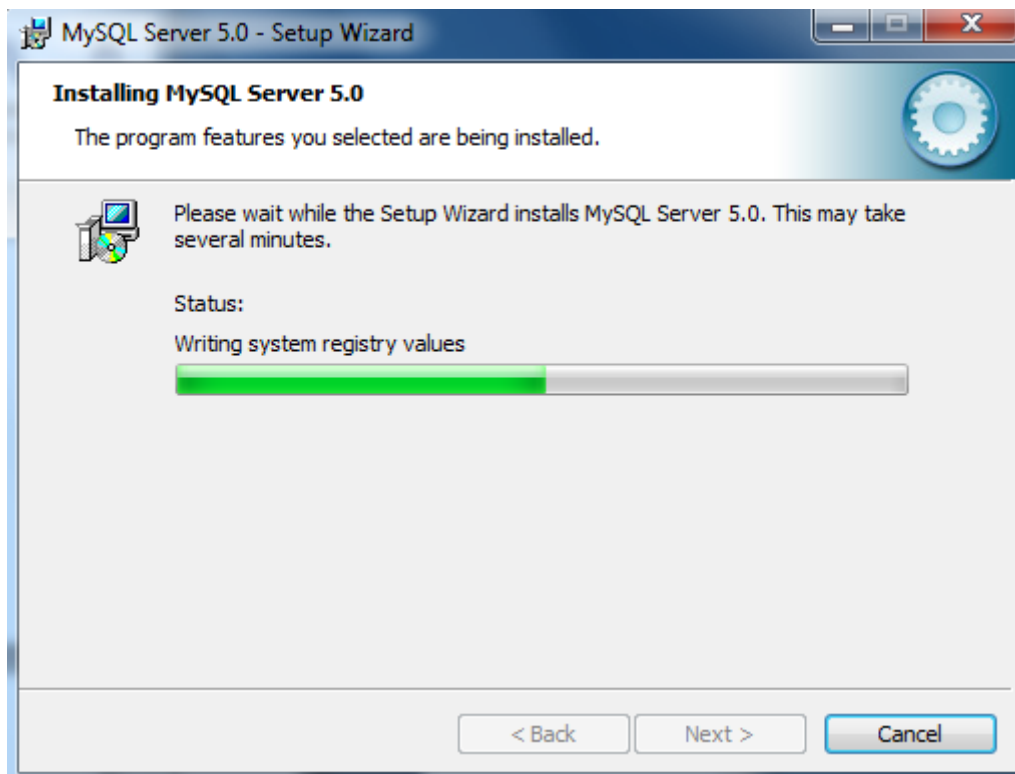
11) En la ventana "Setup wizard" seleccione la opción "Complete".



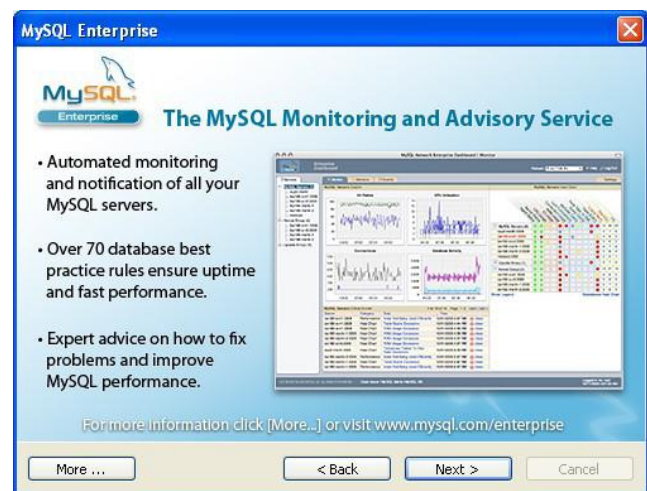
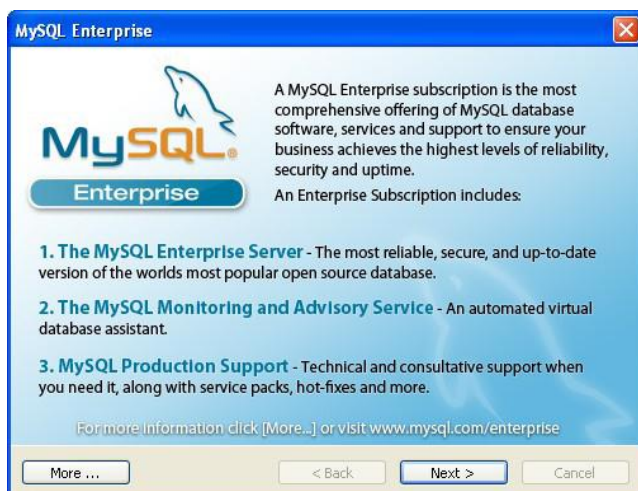
12) A continuación haga clic en "Install".



13) El componente comenzara su instalación.



14) Algunas ventanas publicitarias se mostrarán, por favor haga clic en “Next”.

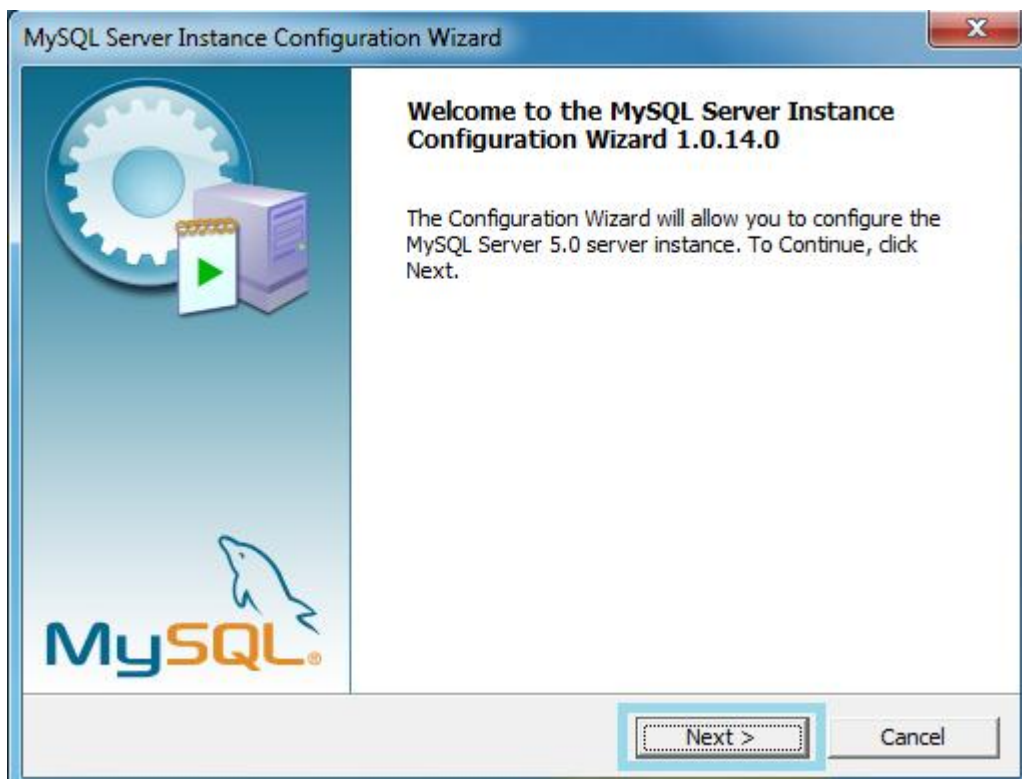


- 15) Una vez se instale el componente se mostrará la siguiente ventana, asegúrese que el cuadro "Configure the MySQL Server Now" esta seleccionado en verde.

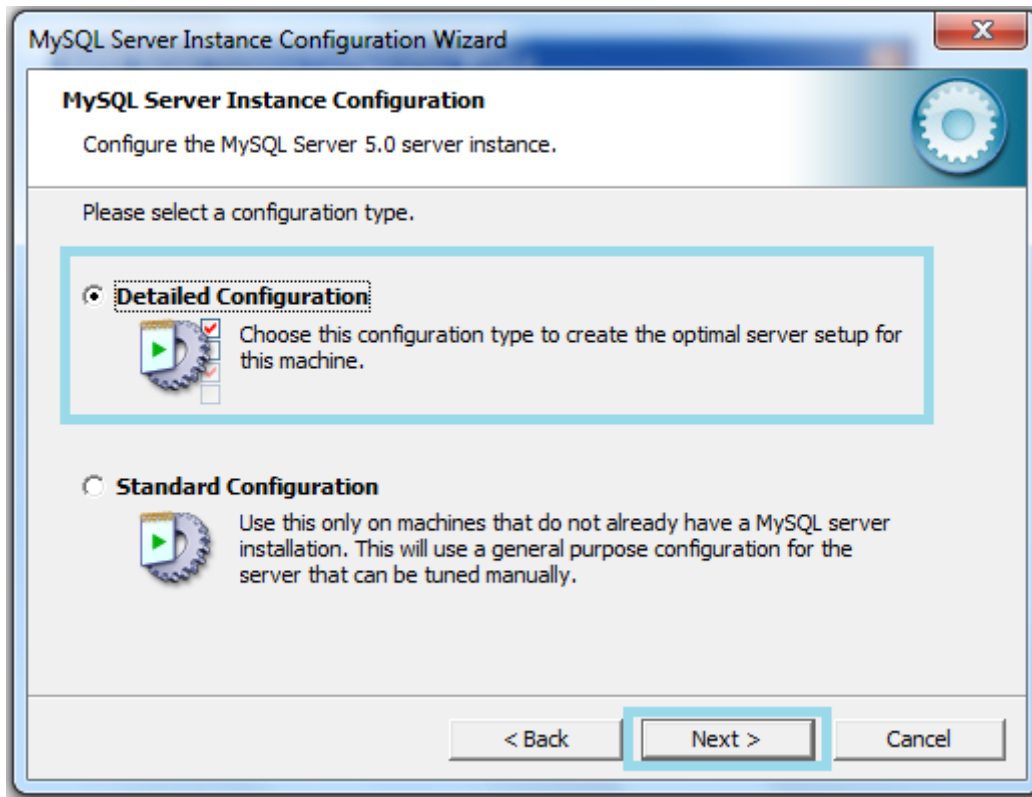


Configuración MySQL

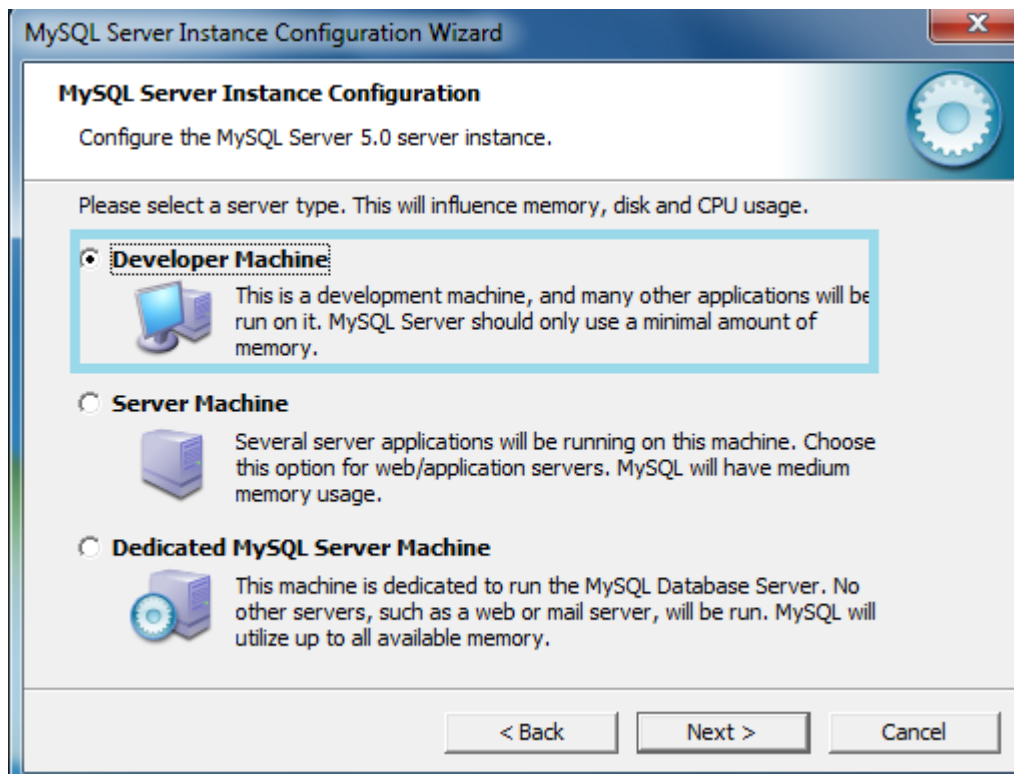
- 16) La base de datos está instalada, pero se deben asignar ciertos parámetros Para su uso. En la ventana de MySQL Server Instance, haga clic en "Next".



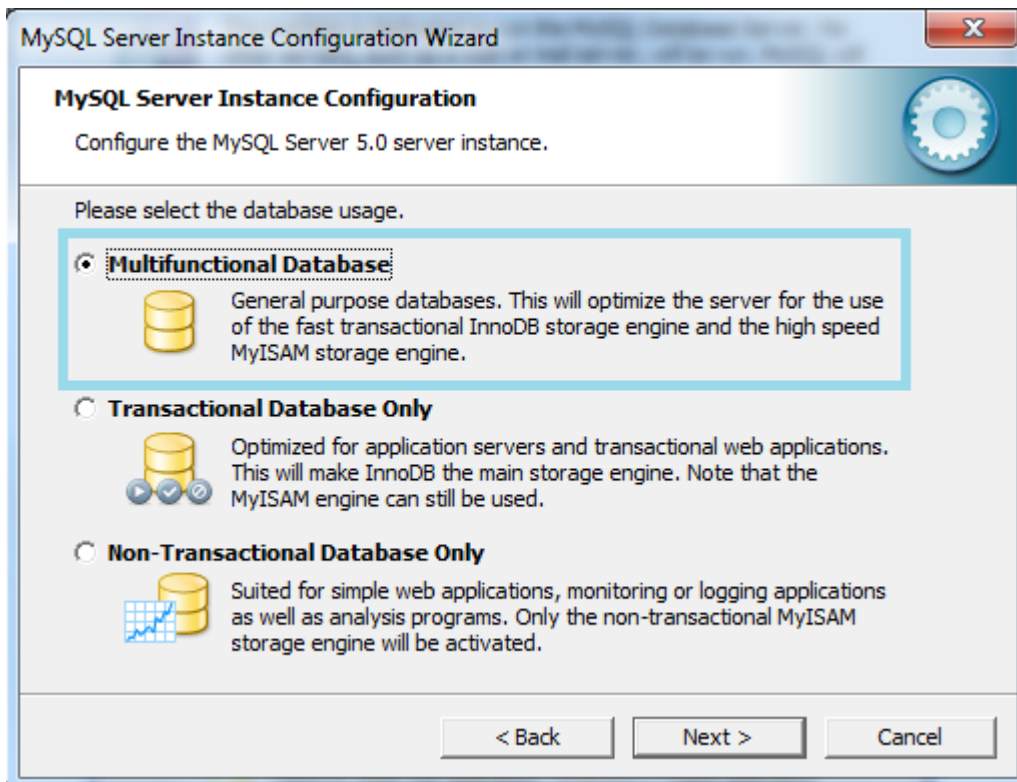
17) Selection "Detailed Configuration" y click en "Next"



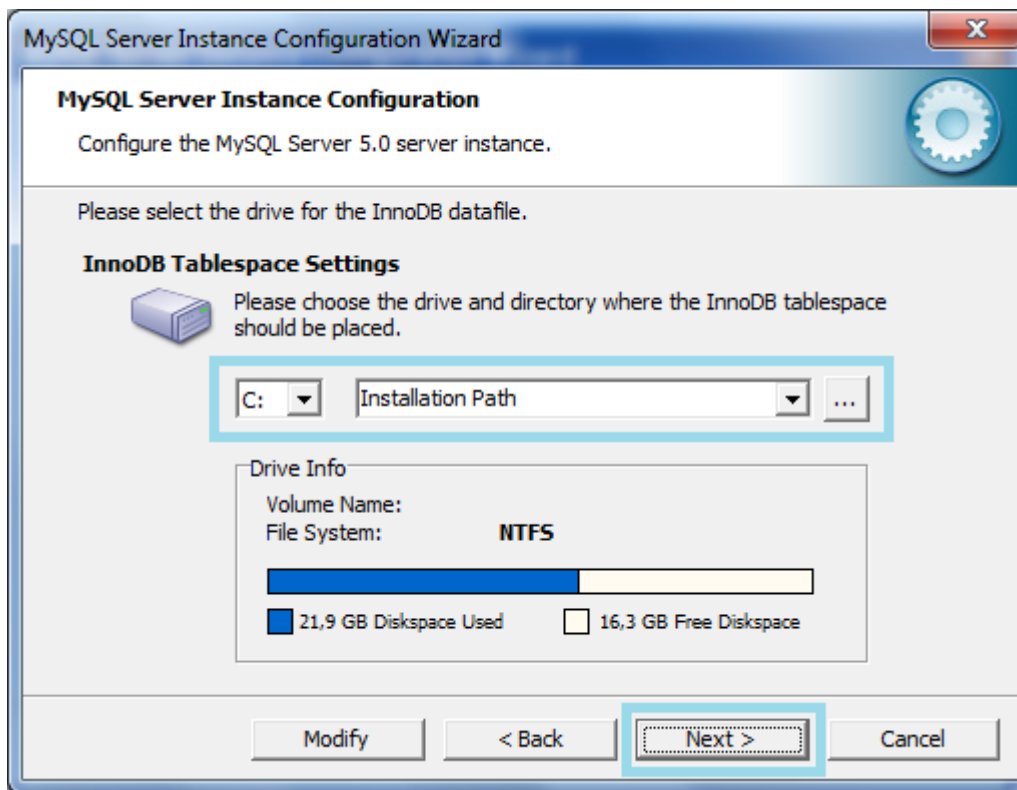
18) Seleccione "server Machine" y Haga clic en "Next"



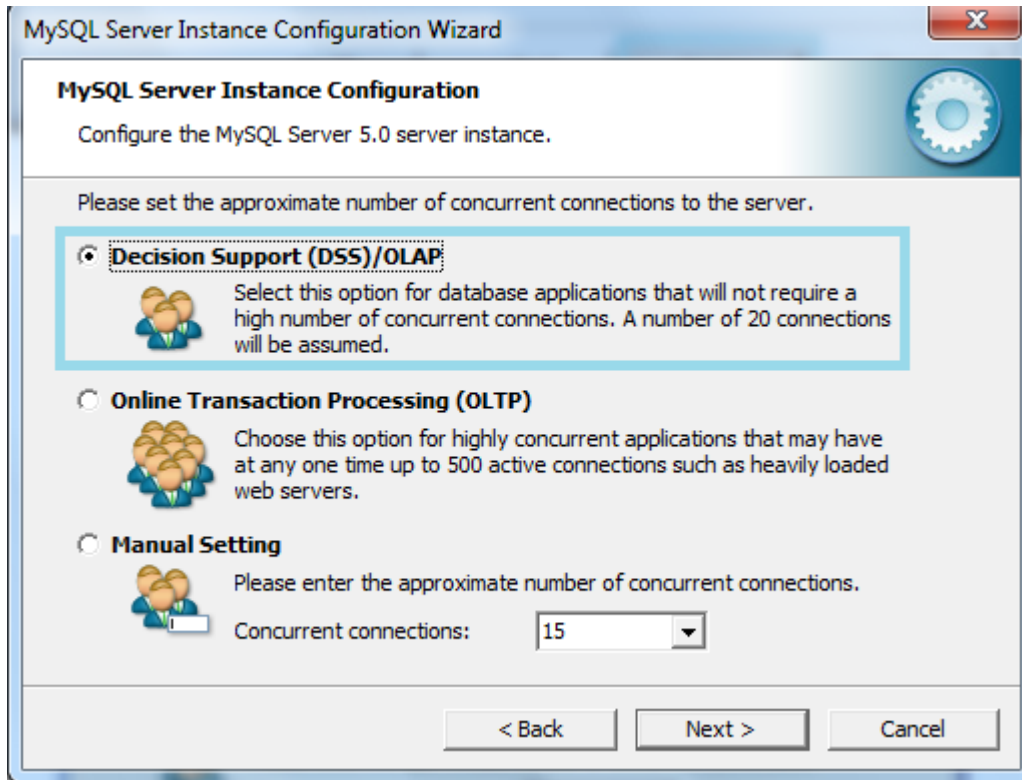
19) Seleccione “Multifuncional Database” y haga clic en “Next”



20) En esta ventana Hacer clic en “Next”



21) Seleccione “Decision Support (DSS)/OLAP” y Haga clic en “Next”



22) Verifique que estén seleccionadas las siguientes casillas si no lo están por defecto:

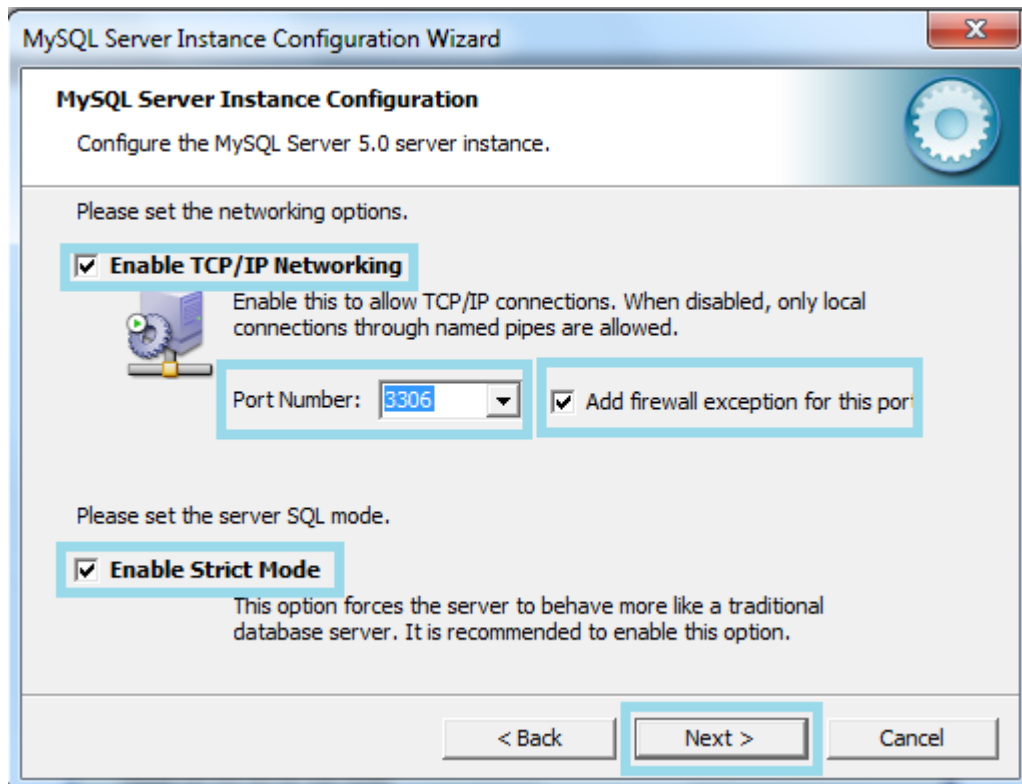
A- seleccione la casilla “Enabled TCP/IP Networking”

B- Port Number debe ser 3306

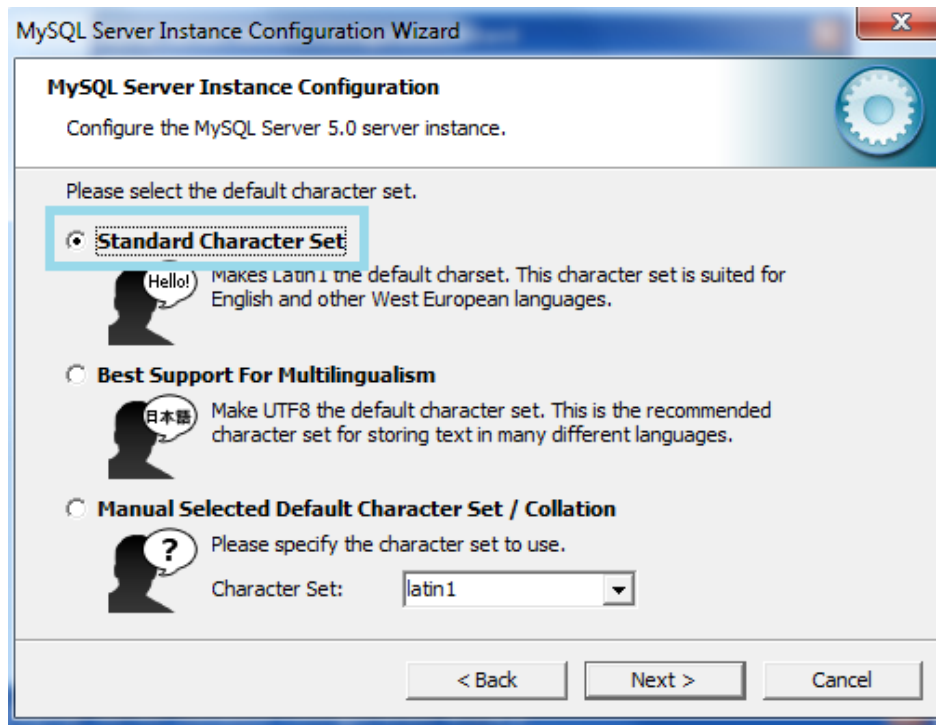
C- seleccione la casilla “Add Firewall exception for this port”

D- seleccione la casilla “Enable Strict Mode”

Una vez quede configurada la ventana como se muestra en la imagen haga clic en “next”



23) Seleccione “Standar Character Set” y haga clic en “Next”



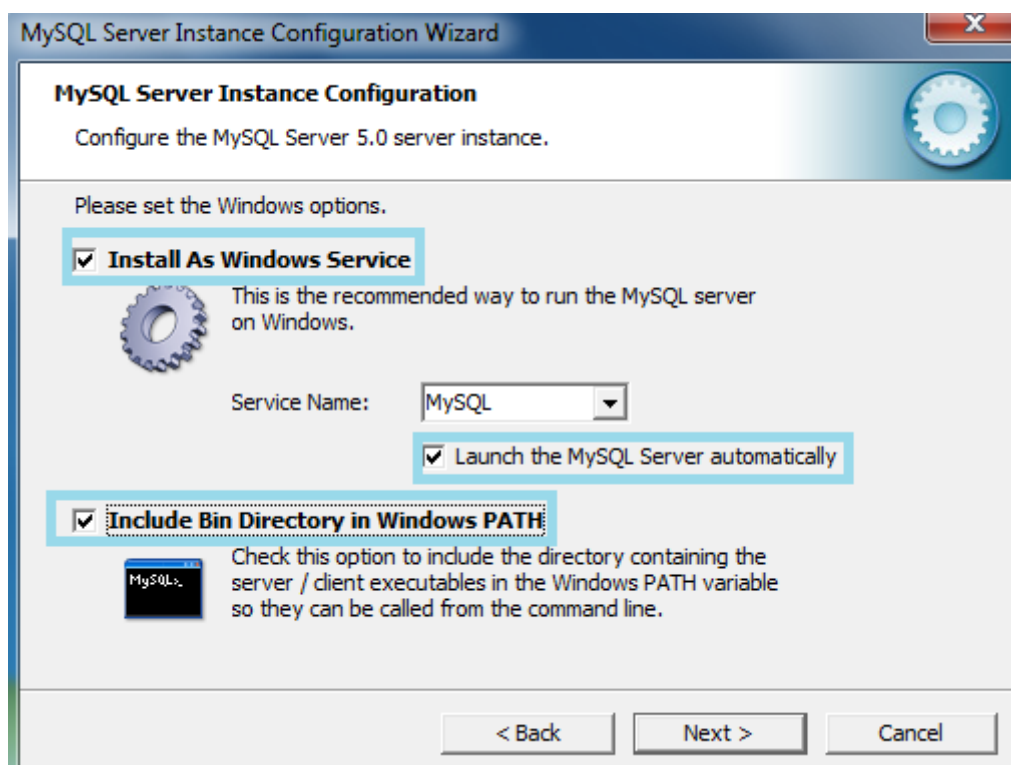
24) Verifique que están seleccionadas las opciones:

A-“Install As Windows Service”

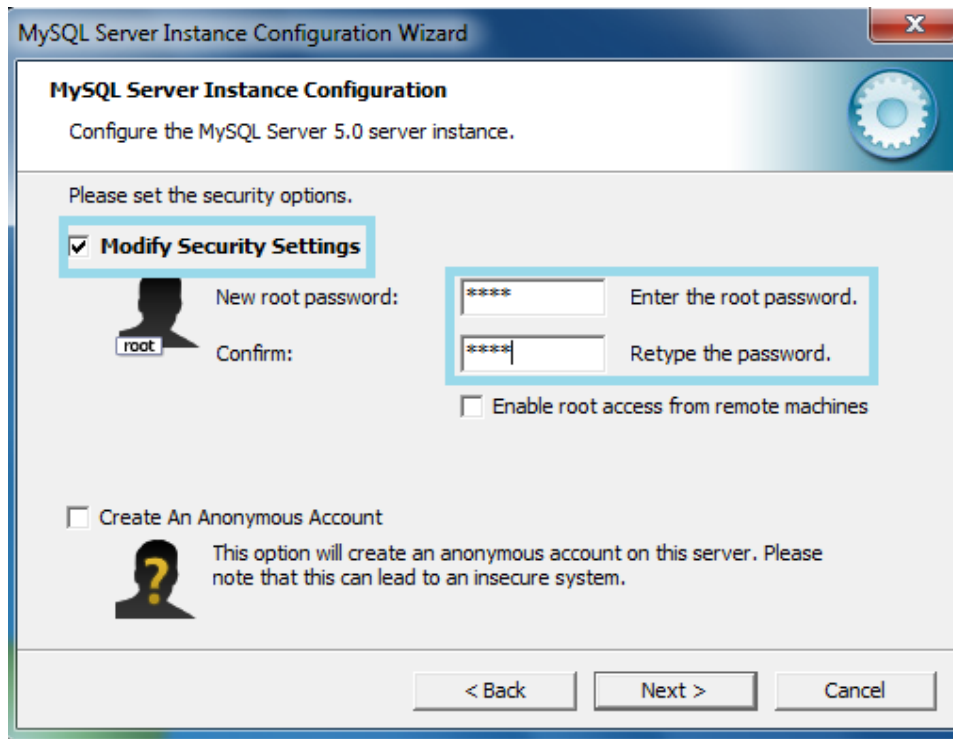
B-“Launch the MySQL Server automatically”,

C-“Include Bin Directory in Windows PATH,

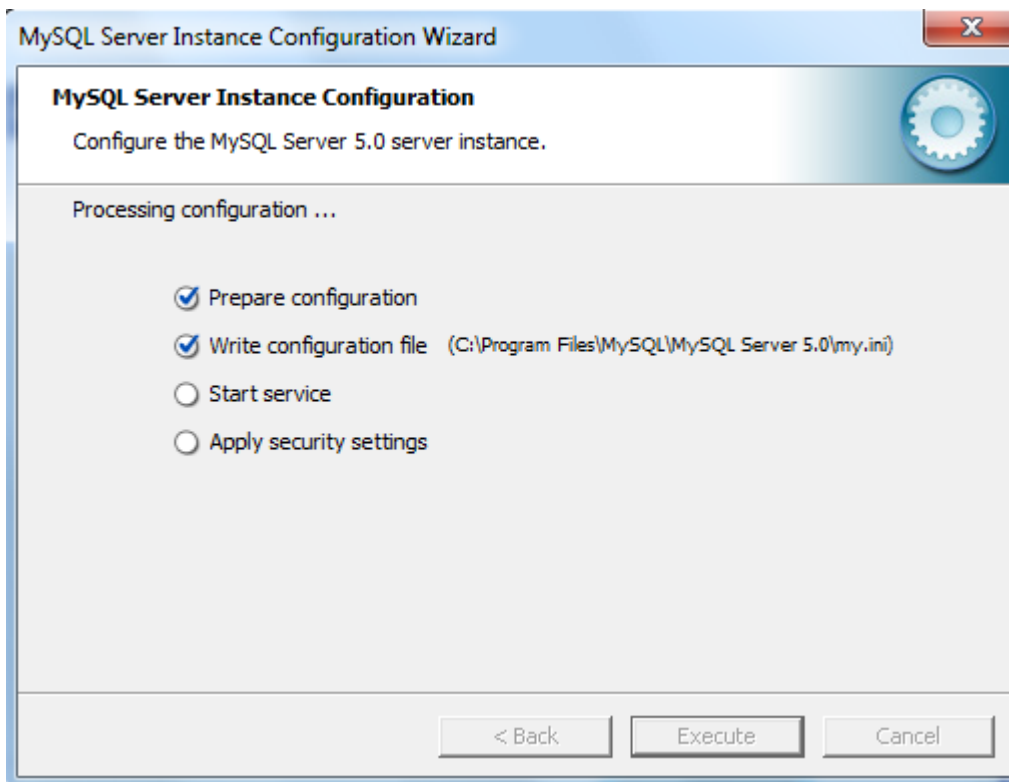
Una vez quede configurada la ventana como se **muestra en la imagen** haga clic en “next”



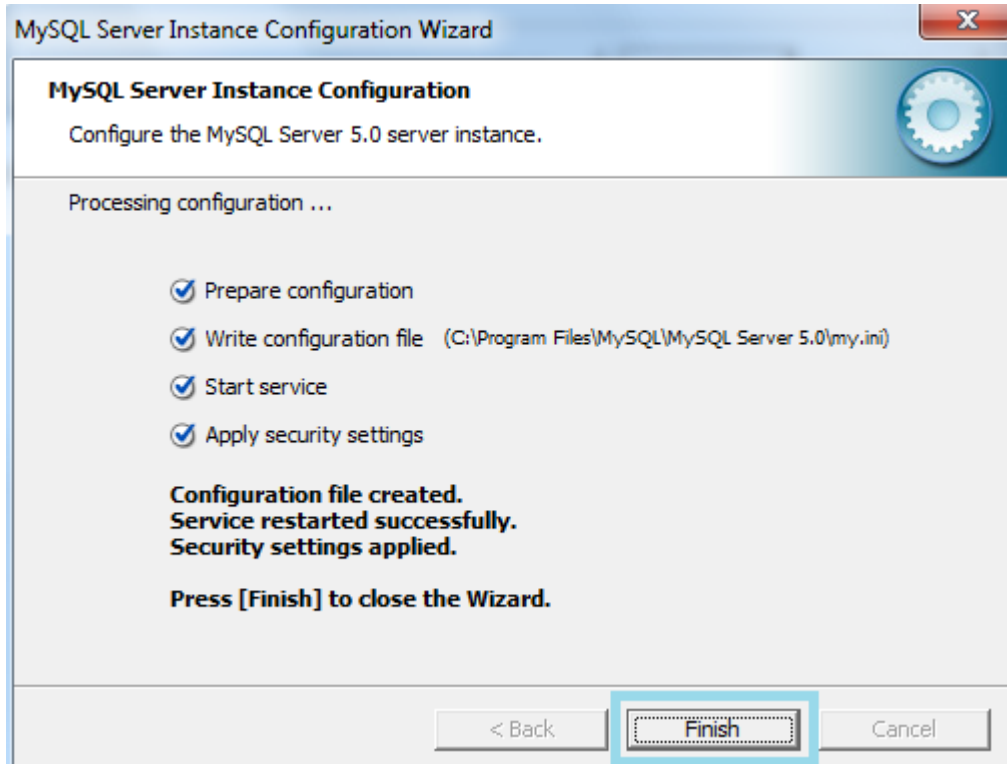
25) El programa le pedirá que ingrese y confirme la contraseña. Esta contraseña es muy importante y es muy importante **No olvidarla**. Por favor verifique que este seleccionado el “Modify Security Settings” únicamente. Los demás **cuadros** de esta ventana **NO** deben estar **seleccionados**. Haga clic en “Next.”



26) De clic en ejecutar para realizar la instalación correspondiente



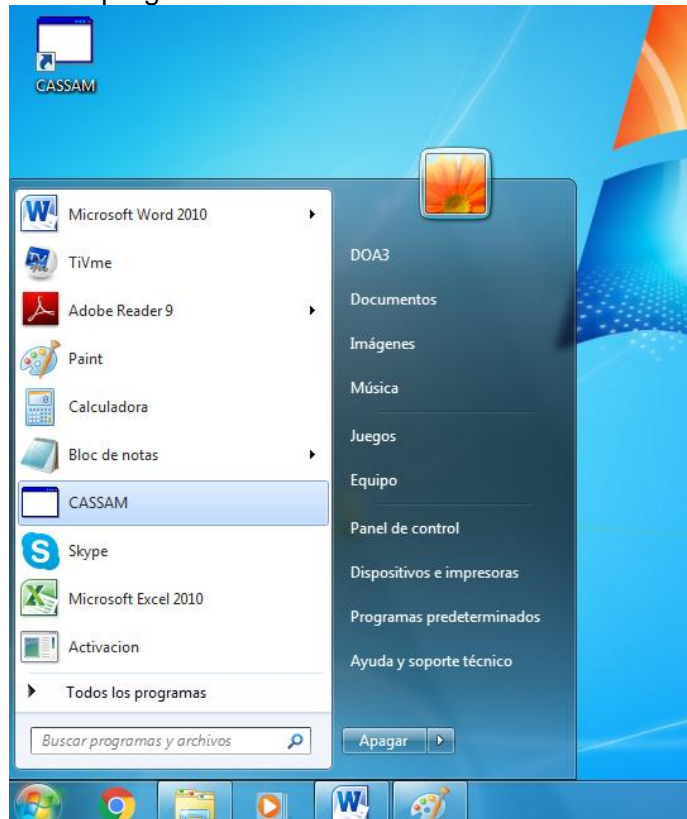
- 27) El Instalador finalizara el proceso y le mostrara un mensaje de confirmación, haga clic en Finish”



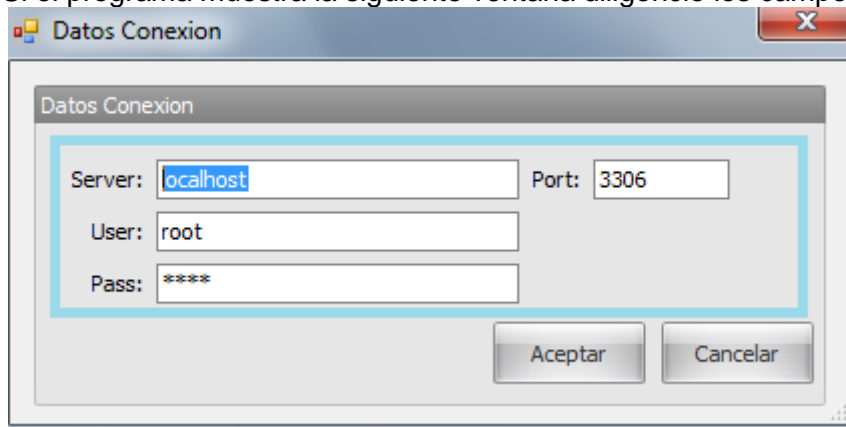
- 28) Es posible que el Instalador le solicite Reiniciar el PC, por favor Proceda con el reinicio Haciendo clic en “Finish”.



- 29) Una vez reiniciado el computador puede comenzar el programa en menú Inicio->programas-> CASSAM->JCL->Cassam.



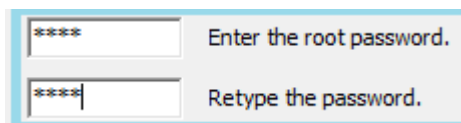
- 30) Si el programa muestra la siguiente ventana diligencie los campos así.



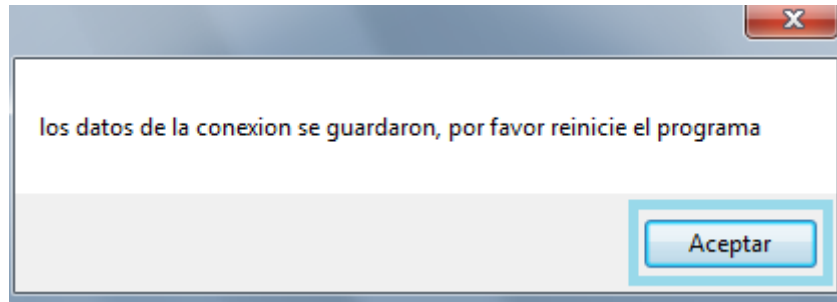
Server: localhost

User: root

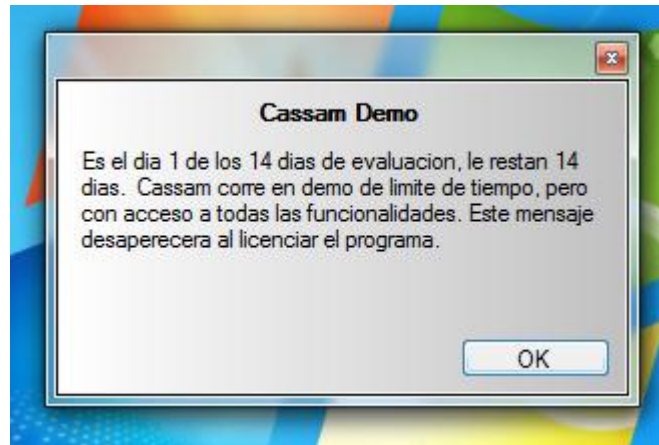
Pass: la clave que usted asigno previamente en el numeral 25.



- 31) Damos clic en aceptar y reiniciamos el programa



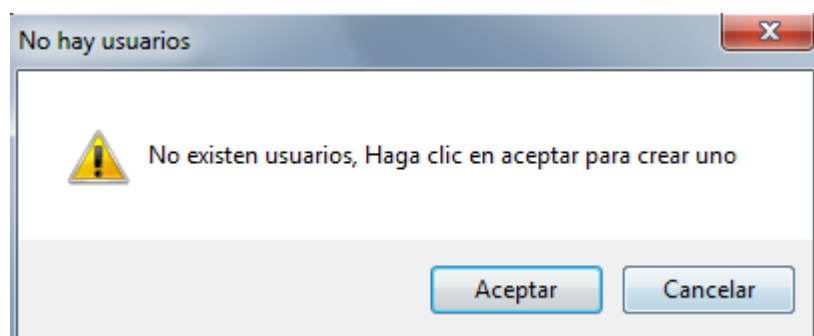
32) Nos aparecerá la ventana previa de recordación de cuantos días quedan de uso sin licencia



33) Aparecerá la ventana del programa



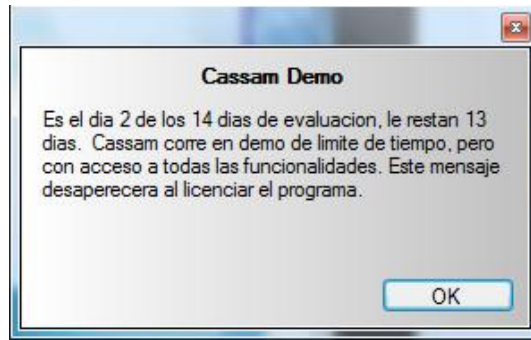
34) Preguntara los datos iniciales quien maneja el programa



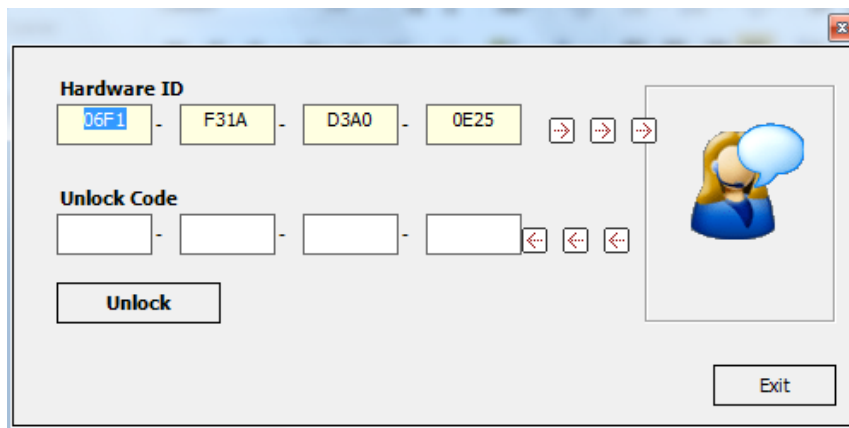
Los siguientes pasos los encontrara en el manual de funcionamiento del programa.

Expiración de DEMO

Cassam es completamente funcional por un periodo de 14 días. Una vez se cumpla este plazo El programa no arrancara:



Cuando esto suceda por favor contacte a su distribuidor y adquiera una licencia. Una vez se realice el procedimiento puede recibir su licencia via e-mail o una llave de activación vía telefónica. Por favor suministre su Hardware ID. Nosotros lo contactaremos para otorgarle una licencia. El número de la licencia puede colocarlo en el campo "Unlock Code" y luego Hacer Clic en "Unlock". Por favor NO coloque licencias no validas en este campo, ya que puede afectar la funcionalidad del programa.



Una vez el reciba la licencia, podrá disfrutar de cassam sin restricciones ilimitadamente.

